



Lance pulvérisateur de seringue avec buse réglable et portée en jet ouvert jusqu'à 7 mètres, pour une large éventail d'utilisations en hauteur (traitement d'arbres, nettoyage de toitures...).

Avantages

- Lance pulvérisateur à double effet.
- Elle est équipée de deux tuyaux de 4m qui peuvent être annexées pour une plus grande mobilité périmétrique au sol et en hauteur.
- Adaptable aux différents récipient/réservoirs grâce au contrepooids avec filtre intégré.

Informations techniques

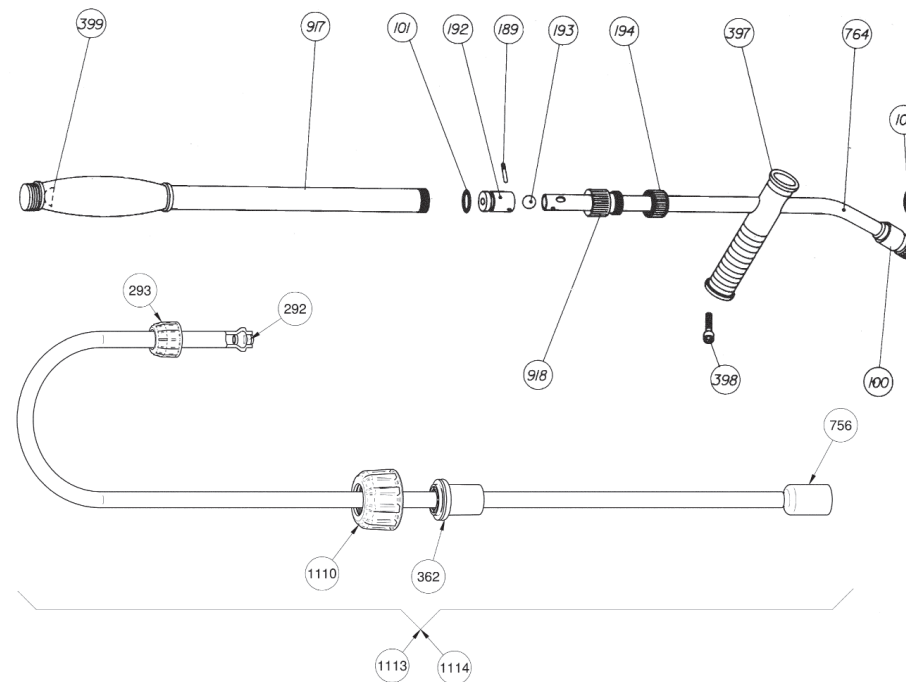
Informations techniques	ATLAS 4X4
TUYAU	8 m (PVC translucide)
BUSES DE SÉRIE	Conique réglable
LANCE	Lance en laiton chromé avec système Hydronet à double effet
POIDS BRUT	1,16 Kg
POIDS NET	0,75 Kg
PORTÉE VERTICALE JET	5,3m
PORTÉE HORIZONTALE JET	7m
PORTÉE HORIZONTALE PULVÉRISATION	1,7m

Données logistiques

Données logistiques	ATLAS 4X4
CODE	8.36.481
GENCOD	84.14685.01040.7
CONDITIONNEMENT	1 unité
UNITÉS PAR PALETTE	60 unités
DIMENSIONS DE LA PALETTE	1200 X 800 X 855

PIÈCES DE RECHANGE

Prolongez la durée de votre pulvérisateur en simplifiant le remplacement des pièces.



N.	CODE	Q	NOM PIÈCES DE RECHANGE	N.	CODE	Q	NOM PIÈCES DE RECHANGE
100	8.39.05.015	1	BUSE DE 1,5	398	2.59.26.740	1	VIS
101	2.23.15.908	4	JOINT ROND AN-8	399	8.39.18.314	1	BOULE DE FERMETURE
189	8.39.05.004	1	TARGETTE	756	8.39.05.808	1	CONTREPOIDS
192	8.39.05.007	1	PISTON	764	8.39.05.802	1	TUBE AVEC BUSE
193	2.20.08.901	1	BOULE INOX. Ø 6	917	8.36.45.801	1	CORPS COMPLET
194	8.39.05.312	1	ÉCROU DE GRAISSAGE	918	8.36.45.804	1	RACCORD GRAISSAGE
292	8.38.08.328	1	DOUILLE TUYAU	920	8.36.45.322	1	MOD. ATLAS SANS TUYAU
293	8.38.12.312	1	ÉCROU	1110	8.39.08.304	1	ÉCROU
362	2.23.15.915	1	JOINT ROND AN-15	1113	8.36.45.809	1	TUYAU COMPLET ATLAS
397	8.36.45.306	1	POIGNÉE	1114	8.36.48.808	1	TUYAU COMPLET ATLAS 4M