



Pulvérisateur à pression préalable d'une capacité utile de 5 litres. Facilement transportable en bandoulière. Recommandé pour les jardins de taille de: 200 à 700m<sup>2</sup>.



## Avantages

- Cuve et tuyau translucide pour voir le niveau de liquide.
- Sûr et sans risque de surpression grâce à la soupape de sécurité.
- Utilisation complète du liquide grâce à la connexion inférieure du tuyau.
- Entretien aisé, démontage de la chambre de pression sans l'aide d'outil.
- Courroie imputrescible et réglable pour le transport en bandoulière.
- Possibilité d'ajouter des accessoires optionnels de la gamme MATABI.



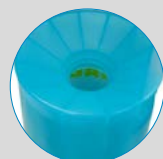
## Informations fonctionnelles



Poignée ergonomique effort minimal



Anse pour le transport et la pressurisation



Ouverture de remplissage en forme d'entonnoir



Cuve translucide pour voir le niveau de liquide



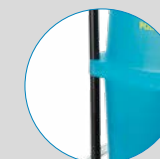
Visuel de niveau de liquide grâce au tuyau transparent



Soupape de sécurité



Lance en fibre de verre



Fixations de lance et tuyau pour faciliter le transport

## Informations techniques

Informations techniques	POLITA 7
SOUPAPE	OUI
TUYAU	1,15 m PVC translucide
BUSES DE SÉRIE	Conique réglable
LANCE	Fibre de verre
CAPACITÉ UTILE	5 L
CAPACITÉ TOTALE	7 L
LITRES/MIN. 1,5 BAR	0,43 l/m
LITRES/MIN. 3 BAR	0,60 l/m
POIDS NET	1,09 Kg
ACCESSOIRES DE SÉRIE	NON
LANCE ET RALLONGE	Lance
SANGLES	Réglables
RÉGULATEUR DE PRESSION	NON

## Données logistiques

Données logistiques	POLITA 7
CODE	8.28.42
GENCOD	84.14685.10219.5
CONDITIONNEMENT	4 unités
UNITÉS PAR PALETTE	48 unités
DIMENSIONS DE LA PALETTE	1200 X 800 X 1100

## KITS D'ENTRETIEN



**KIT DE MAINTENANCE PP -**  
code 8.38.05.870  
Maintenez votre pulvérisateur au rendement maximal. Conçu pour pulvérisateurs de 5 L à 9 L

JOINT ROND AN-5 n° 136	2.23.15.905	
COLLERETTE DE RENFORT n° 164	8.39.02.314	
JOINT ROND AN-30 n° 159	2.23.15.930	
VANNE CHAMBRE n° 165	8.38.05.314.1	



## ACCESSOIRES

Personnalisez votre pulvérisateur en l'adaptant à vos besoins (travail en hauteur, zones difficiles d'accès...)



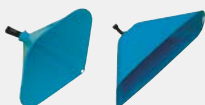
**LANCE TÉLESCOPIQUE 3,2 M**  
code 8.35.40.913



**DOUBLE BUSE RÉGLABLE**  
code 8.34.46.802



**BUSE 4 ORIFICES**  
code 8.34.46.801



**ECRAN CONIQUE**  
code 8.34.40.870  
**ECRAN RECTANGULAIRE**  
code 8.34.40.871



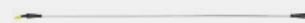
**COUDE HERBICIDES NORMAL**  
code 8.34.60.934



**COUDE HERBICIDES FAIBLE VOLUME**  
code 8.34.60.935



**SET DE BUSES**  
code 8.34.46.870



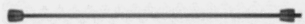
**TUBE LANCE DE 1 M ALUMINIUM  
AVEC BUSE**  
code 8.34.60.871  
**TUBE LANCE DE 1,5 M ALUMINIUM  
AVEC BUSE**  
code 8.34.60.872



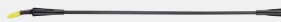
**DOUBLE BUSE EXTENSIBLE**  
code 8.35.40.872



**RALLONGE TÉLESCOPIQUE** code  
8.35.40.876



**RALLONGE 0.5M**  
code 8.35.40.874



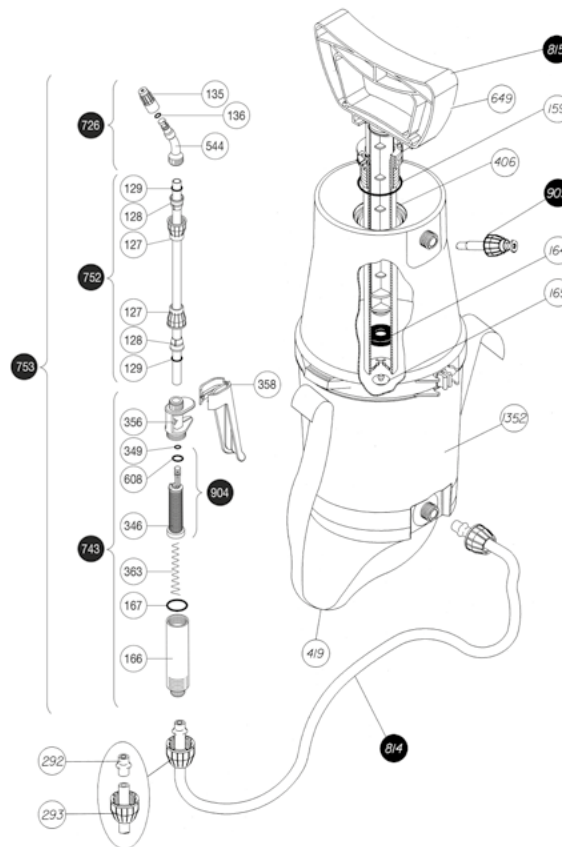
**TUBE LANCE EN FIBRE DE VERRE DE  
1M AVEC BUSE**  
code 8.34.60.873  
**TUBE LANCE EN FIBRE DE VERRE DE  
1,5M AVEC BUSE**  
code 8.34.60.874



**DOUBLE BUSE FLEXIBLE**  
code 8.35.40.871

## PIÈCES DE RECHANGE

Prolongez la durée de votre pulvérisateur en simplifiant le remplacement des pièces.



N.	COD.	Q	SPARE PARTS NAME
127	8.38.12.323	2	ÉCROU CONIQUE
128	8.38.12.324	2	CÔNE Ø 8
129	2.23.99.910	2	JOINT ROND Ø 7,5
135	8.39.02.323	1	BUSE Ø 1
136	2.23.15.905	1	JOINT ROND NA-5
159	2.23.15.930	1	JOINT ROND AN-30
164	8.39.02.314	1	COLLERETTE JOINT TORIQUE
165	8.38.05.314.1	1	SOUPAPE DE LA CHAMBRE
166	8.39.18.367	1	PORTE FILTRE
167	2.23.15.914	1	JOINT ROND AN-14
292	8.38.08.328	2	DOUILLE TUYAU
293	8.38.12.312	2	ÉCROU
346	8.39.47.365	1	FILTRE LANCE
349	2.23.16.903	1	JOINT ROND AN-3
356	8.39.46.366	1	CORPS MANETTE
358	8.39.46.368	1	POIGNÉE
363	8.39.41.342	1	RESSORT LANCE
406	8.38.46.303	1	CHAMBRE
419	8.38.48.420	1	COURROIE
544	8.28.40.322	1	PULVÉRISATEUR
608	2.23.16.906	1	JOINT ROND AN-6
649	8.38.48.308	1	MANETTE
726	8.38.08.803	1	COUDE AVEC BUSE
743	8.38.08.801	1	MANETTE LANCE
752	8.38.45.803	1	TUBE AVEC ÉCROUS
753	8.38.45.804	1	LANCE COMPLÈTE
814	8.38.48.805	1	TUYAU COMPLET
815	8.38.48.601	1	CYLINDRE COMPLET
903	8.38.47.606	1	SOUPAPE DE SÉCURITÉ
904	8.39.47.811	1	FILTRE AVEC JOINTS
1352	8.28.42.301	1	RÉSERVOIR POLITA-7
	8.28.42.200	1	FEUILLE D'INSTRUCTIONS
	8.28.42.201	1	EMBALLAGE