



Pulverizador manual de espalda de 12 y 16 litros de capacidad respectivamente con lanza de fibra y boquilla resistente al desgaste. Adecuado para uso en extensiones inferiores a 400 m<sup>2</sup> (Super Green 12) y extensiones superiores a 400 m<sup>2</sup> (Super Green 16).



### Ventajas

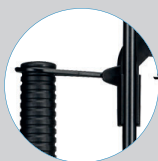
- Lanza ligera de fibra de vidrio.
- Incluye mezclador asegurando una homogeneidad en la mezcla del tratamiento.
- Correas acolchadas y regulables.
- Homogeneidad en el tratamiento gracias al regulador de presión.
- Sujeción de palanca para facilitar el transporte.
- Ambidiestro y ligero manteniendo la ergonomía.



### Información funcional



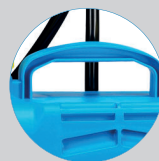
Regulador de presión 3 posiciones



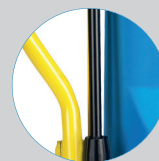
Soporte lanza-palanca



Cámara con retén sintético para uso intensivo



Asa transporte integrada y confortable



Lanza de fibra de vidrio



Amplia boca de llenado



Correas acolchadas regulables ajustables



Indicador de nivel lateral ajustables

### Información técnica

Información técnica	SUPER GREEN 12	SUPER GREEN 16
MANGUERA	1,3 m (PVC)	
BOQUILLA DE SERIE	Cónica regulable	
LANZA	Fibra de Vidrio (71 cm)	
CAPACIDAD ÚTIL	12L	16 L
CAPACIDAD TOTAL	12,6 L - 3,33 US Gals	16,8 L - 4,50 US Gals
LITROS/MIN. 1,5 BAR	0,43 l/min	
LITROS/MIN. 3 BAR	0,6 l/min	
PESO NETO	3,16 Kgs - 6,95 Lbs	3,26 Kgs - 7,17 Lbs
AMPLIA BOCA DE LLENADO	SI	
SET DE BOQUILLAS PARA TRATAMIENTOS HERBICIDAS E INSECTICIDAS	SI	
ACCESORIOS DE SERIE	Regulador de presión, set de boquillas (codillo Herbicidas más boquillas de abanico, espejo y disco), dos retenes (1 caucho y 1 sintético) y un dosificador.	
LANZA Y ALARGADERA	Lanza/Palanca	
CORREAS	Regulables y Acolchadas	
RETÉN CÁMARA	Sintético	
REGULADOR DE PRESIÓN	SI (3 posiciones)	
MANILLA	PP	

### Datos logísticos

Datos logísticos	SUPER GREEN 12	SUPER GREEN 16
CÓDIGO	8.39.49	8.39.47
EAN	84.14685.20050.1	84.14685.20033.4
ACONDICIONAMIENTO	1 unid.	
UNIDADES POR PALET	18 unid.	
DIMENSIONES POR PALET	1200 X 800 X 1180	

### KITS MANTENIMIENTO



**KIT DE MANTENIMIENTO PR**  
cod. 8.39.41.870  
Mantén tu pulverizador al máximo rendimiento. Diseñado para pulverizadores de 12 L a 20 L

JUNTA REDONDA AN-8 Nº 101	2.23.15.908	
BOLA INOX Ø 12 Nº 119	2.20.08.902	
RETÉN DE VITÓN Nº 120	8.39.11.305	
JUNTA REDONDA AN-5 Nº 136	2.23.15.905	
VÁLVULA CÁMARA Nº 365	8.39.41.303	
ARANDELA FIELTRO Nº 1034	8.49.41.410	



## ACCESORIOS

Personaliza tu pulverizador adaptándolo a tus necesidades de aplicación (alturas, zonas de difícil acceso...)



LANZA TELESCÓPICA 3.2 M.  
cod. 8.35.40.913  
LANZA TELESCÓPICA 5.4 M.  
cod. 8.35.40.915



BOQUILLA ANTIDERIVA (AIRE INDUCIDO) 80°  
cod. 8.34.46.814  
BOQUILLA ANTIDERIVA (AIRE INDUCIDO) 120°  
cod. 8.34.46.804



SET DE BOQUILLAS  
cod. 8.34.46.870



BOQUILLA 4 ORIFICIOS  
cod. 8.34.46.801



CODILLO HERBICIDAS BAJO VOLUMEN  
cod. 8.34.60.935



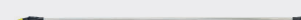
ALARGADERA TELESCÓPICA  
cod. 8.35.40.876



CAMPANA CÓNICA  
cod. 8.34.40.870  
CAMPANA RECTANGULAR  
cod. 8.34.40.871



TUBO DE LANZA DE 1M DE VIDRIO CON CODILLO COMPLETO  
cod. 8.34.60.873  
TUBO DE LANZA DE 1,5 M DE VIDRIO CON CODILLO COMPLETO  
cod. 8.34.60.874



TUBO DE LANZA DE 1M ALUMINIO CON CODILLO COMPLETO  
cod. 8.34.60.871  
TUBO DE LANZA DE 1,5 M ALUMINIO CON CODILLO COMPLETO  
cod. 8.34.60.872



CUÁDRUPLE DELANTERO  
cod. 8.34.60.870



ALARGADERA DE 0,5M  
cod. 8.35.40.870



DOBLE BOQUILLA EXTENSIBLE  
cod. 8.35.40.872



BOQUILLA DOBLE REGULABLE  
cod. 8.34.46.802



DOBLE BOQUILLA FLEXIBLE  
cod. 8.35.40.871



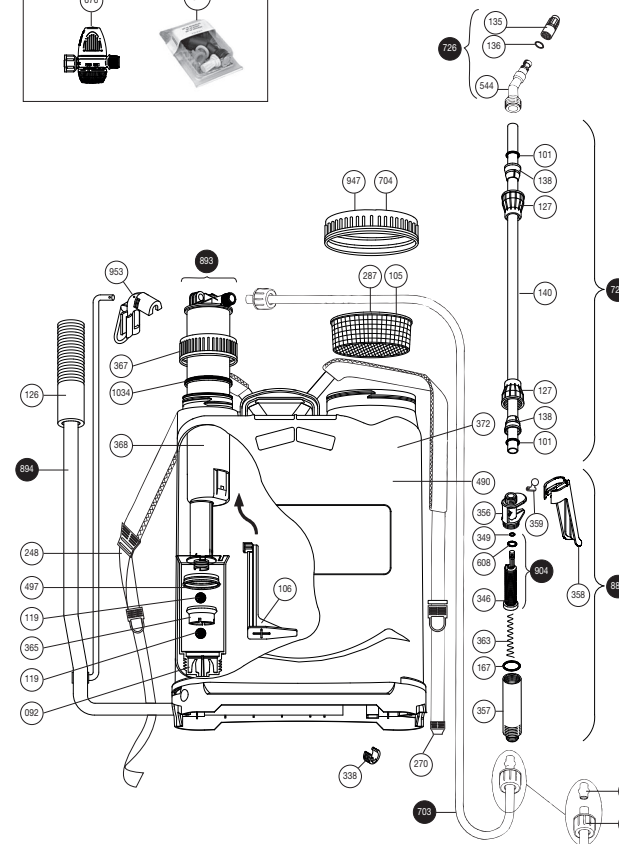
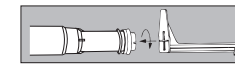
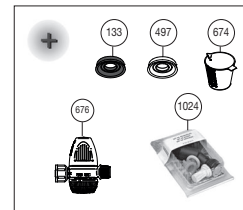
CODILLO HERBICIDAS NORMAL  
cod. 8.34.60.934



REGULADOR DE PRESIÓN (TIPO EVOLUTION - AGRO GREEN)  
cod. 8.35.47.870

## REPUESTOS

Alarga la vida de tu pulverizador sustituyendo las piezas fácilmente.



Nº	COD.	Q	NOMBRE REPUESTO
92	8.39.41.603	1	CILINDRO CON BOLA
101	2.23.15.908	2	JUNTA REDONDA AN-8
105	8.39.18.303	1	FILTRO DEPOSITO 16 L.
106	8.39.47.306	1	AGITADOR
119	2.20.08.902	2	BOLA INOX. Ø 12
126	8.39.43.304.1	1	EMPUÑADURA
127	8.38.12.323	2	TUERCA CÓNICA
133	8.39.09.306	1	RETEN DE CAUCHO
135	8.39.02.323	1	BOQUILLA Ø 1
136	2.23.15.905	1	JUNTA REDONDA AN-5
138	8.38.12.328	2	CONO Ø 10
140	8.39.18.427	1	TUBO Ø 10
167	2.23.15.914	1	JUNTA REDONDA AN-14
248	8.39.41.364	1	CORREA
270	8.39.41.365	1	CORREA CON ENGANCHE
287	8.39.06.303	1	FILTRO DEPOSITO 12 L.
290	8.38.08.308	2	CASQUILLO MANGUERA
291	8.42.02.332	2	TUERCA
338	8.39.43.327	1	CASQUILLO BASE
346	8.39.47.365	1	FILTRO LANZA
349	2.23.16.903	1	JUNTA REDONDA AN-3
356	8.39.46.366	1	CUERPO MANETA
357	8.39.46.367	1	EMPUÑADURA PORTA FILTRO
358	8.39.46.368	1	MANILLA
359	8.39.46.369	1	ENGANCHE NEGRO
363	8.39.41.342	1	RESORTE FILTRO
365	8.39.41.303	1	VÁLVULA CIERRE
367	8.39.47.308	1	TUERCA GUÍA
368	8.39.41.302	1	CÁMARA PRESIÓN
372	8.39.47.850	1	DEPÓSITO 16 L.
490	8.39.49.850	1	DEPÓSITO 12 L.
497	8.39.41.305	2	RETEN SINTÉTICO OPACO
544	8.28.40.322	1	PULVERIZADOR
608	2.23.16.906	1	JUNTA REDONDA AN-6
674	8.39.41.350	1	DOSIFICADOR 100 ML.
676	8.34.47.900	1	REGULADOR DE PRESIÓN
703	8.39.18.805	1	MANGUERA COMPLETA
704	8.39.47.602	1	TAPA DEPOSITO Y VÁLVULA 16 L.
726	8.38.08.803	1	CODILLO CON BOQUILLA
727	8.39.18.627	1	TUBO CON TUERCAS
883	8.39.41.801	1	MANILLA COMPLETA
885	8.39.46.823	1	LANZA COMPLETA
893	8.39.41.814	1	CÁMARA COMPLETA
894	8.39.41.802	1	PALANCA COMPLETA
904	8.39.47.811	1	FILTRO CON JUNTAS
947	8.39.49.602	1	TAPA DEPOSITO Y VÁLVULA 12 L.
953	8.39.41.811	1	ENGANCHE LANZA
1024	8.34.46.815	1	SET DE BOQUILLAS
1034	8.49.41.410	1	ARANDELA FIELTRO
	8.39.47.200	1	HOJA INSTRUCCIONES
	8.39.49.201	1	EMBALAJE SUPER GREEN 12
	8.39.47.201	1	EMBALAJE SUPER GREEN 16